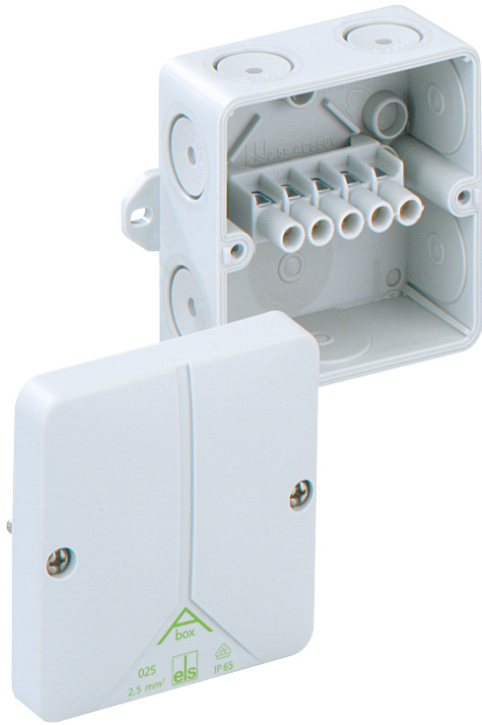


Aftakdoos

## Abox 025 AB-2,5<sup>2</sup>

Dit product is verouderd. Naar het opvolgende product:  
<https://www.spelsberg.be/nl/p/80242101>



### Abox 025 AB-2,5<sup>2</sup>

Aftakdoos

AANPASBAAR

Artikelnummer: 80340701

Afmetingen: 80 x 80 x 52 mm

Aftakdoos, met beschermingsgraad IP65, nominale doorsnede 2,5 mm<sup>2</sup>, Ui=690V AC, gecertificeerd conform VDE (DIN EN 60670-1/-22 (VDE 0606-1/-22)), zelfdichtende, zachte membraaninvoeringen, M20, afdichtingsbereik 2 - 16 mm, (1 achter, 7 zijkant), buitenliggende bevestigingsogen, voor standaard binneninstallaties

**grijs, In=24 Ampère, met schroefklem, 5-polig - 2,5 mm<sup>2</sup> (4 x 1,5<sup>2</sup> / 4 x 2,5<sup>2</sup>)**

IP65

2,5<sup>2</sup>

IK07



690V

AC



Naar industrieel product:

<https://www.spelsberg.be/nl/p/49440201>

## Technische gegevens

### Elektrische eigenschappen

Doorslagspanning AC:	690 V
Max. aderdoorsnede:	2,5 mm <sup>2</sup>
Beschermingsklasse:	II
Beschermingsgraad:	IP65
UL Type Rating:	9-g.

### Kleuren

Kleur onderbak:	grijs
Kleur deksel:	grijs

### Afmetingen

Breedte:	80 mm
Lengte:	80 mm
Hoogte:	52 mm

### Materiaal eigenschappen

uv-bestendig:	nee
halogeenvrij:	ja
Ontvlambaarheidsklasse volgens UL94:	HB
Gloeidraadbestendigheid volgens EN 60695-2-11:	650 °C
Industrie kwaliteit:	nee

### Mechanische eigenschappen

Voor afdichtbereik min.:	2 mm
Voor afdichtbereik max.:	16 mm
Bevestigingstype:	Wand-/plafondmontage
Slagvastheid:	IK07
Verzegelbaar:	ja
Draaimoment van de dekselschroef:	1 Nm

### Mechanische eigenschappen

Bevestiging:	buitenliggende bevestigingsogen
--------------	---------------------------------

### Omgevingscondities

Max. relatieve luchtvochtigheid 25 °C:	95 %
Max. relatieve luchtvochtigheid 40 °C:	50 %
Omgevingstemperatuur min.:	-25 °C
Omgevingstemperatuur max.:	40 °C
Omgevingstemperatuur 24 uur:	35 °C
plaats van de montage:	Binnen

### Materiaal

Materiaal onderbak:	Polystyreen
Materiaal deksel:	Polystyreen
Materiaal dekselschroef:	Roestvast staal V2A

### Certificaten

Klasse:	VDE (DIN EN 60670-1/-22 (VDE 0606-1/-22))
---------	---

## Toebehoren

- [19202001 - KS M20 - combiset](#)
- [20342001 - WST M20 - Wurgnippel](#)
- [20842001 - GMU PA M20 - contraoer](#)
- [21342001 - WNI M20 - wurgnippel](#)
- [21642001 - SNI M20 - snijnippel](#)
- [22702101 - KVR M20-GDB/MGM/sw - kabelwartel](#)
- [22742001 - KVR M20-MGM - kabelwartel](#)
- [22742101 - KVR M20-GDB/MGM - kabelwartel](#)
- [23042001 - AST M20 - invoerwartel](#)
- [23142001 - VST M20 - afsluitdoppen](#)
- [24742101 - KVR M20-GDB - kabelwartel](#)
- [26002001 - DMS M20/sw - dubbele membraaninvoeringen](#)
- [26012001 - DMS M20/w - dubbele membraaninvoeringen](#)
- [26042001 - DMS M20 - dubbele membraaninvoeringen](#)
- [26202001 - BST M20/sw - ventilatiewartels](#)
- [26242001 - BST M20 - ventilatiewartels](#)
- [28842001 - RST M20 - Buiswartels](#)
- [84000401 - Abox 025/040 KLS-2,5<sup>2</sup>/4<sup>2</sup> - klemblok](#)

## Cable gland

