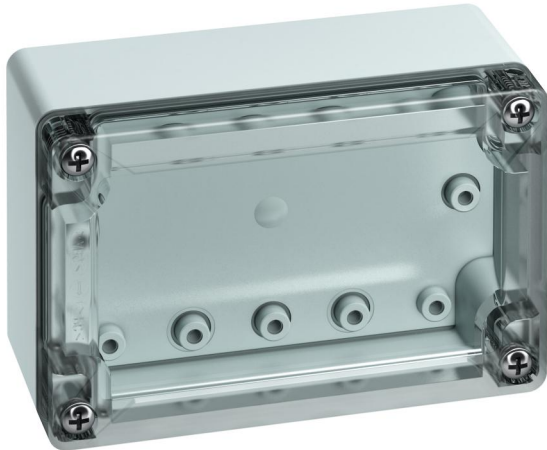


lege behuizing

## TG PC 1208-6-to



### TG PC 1208-6-to

lege behuizing

AANPASBAAR

Artikelnummer: 20100401

Afmetingen: 122 x 82 x 55 mm

lege behuizing, met beschermingsgraad IP66/IP67, polycarbonaat, gecertificeerd conform UL (UL 508 & CSA C22.2 No. 14-13, UL 50 & CSA 22.2 No. 94.1-7 & UL 50E & CSA C22.2 No. 94.2-7), DLG (ammoniakbestendigheid),  $U_i=690V$  AC,  $U_i=1000V$  DC, montage openingen aan de binnenzijde, voor industriële installaties en beschermde buiteninstallaties, met snelsluitschroeven

**Onderbak: Polycarbonaat, grijs, Deksel: Polycarbonaat, transparant, gladde zijanten**



## Technische gegevens

### Elektrische eigenschappen

Doorslagspanning AC:	690 V
Doorslagspanning DC:	1000 V
Beschermingsklasse:	II
Beschermingsgraad:	IP66/IP67
UL Type Rating:	12

### Kleuren

Kleur onderbak:	grijs
Kleur deksel:	transparant

### Afmetingen

Breedte:	122 mm
Lengte:	82 mm
Hoogte:	55 mm

### Materiaal eigenschappen

uv-bestendig:	ja
halogeenvrij:	ja
Ontvlambaarheidsklasse volgens UL94:	V2
Gloeidraadbestendigheid volgens EN 60695-2-11:	960 °C
Industrie kwaliteit:	ja

### Mechanische eigenschappen

Bevestigingstype:	Wand-/plafondmontage
Slagvastheid:	IK08
Koppelbaar:	ja
Type bovendeel:	Deksel
Bevestiging:	montage openingen aan de binnenzijde

## Omgevingscondities

Max. relatieve luchtvochtigheid 25°C:	95 %
Max. relatieve luchtvochtigheid 40 °C:	50 %
Omgevingstemperatuur min.:	-35 °C
Omgevingstemperatuur max.:	80 °C
Omgevingstemperatuur 24 uur:	60 °C
plaats van de montage:	beschermde buitenomgeving
Locatie:	Industriële installaties en beschermde buitenomgeving

## Materiaal

Materiaal onderbak:	Polycarbonaat
Materiaal deksel:	Polycarbonaat
Materiaal afdichting:	Polyurethaan
Materiaal dekselschroef:	Roestvast staal V2A

## Certificaten

Klasse:	UL (UL 508 & CSA C22.2 No. 14-13, UL 50 & CSA 22.2 No. 94.1-7 & UL 50E & CSA C22.2 No. 94.2-7)
Klasse:	DLG (ammoniakbestendigheid)

## Toebehoren

[89601101 - MABF 65-2 - Mast-/buisbevestigingsset](#)

[18200201 - TG ABL - Externe bevestigingsogen](#)

[18200401 - TG PST1 - verzegelset](#)

[18200601 - TG DVS-42 - deksel verliesbeveiliging](#)

[18600401 - TG MPI-1208 - montageplaat](#)

[18700401 - TG MPS-1208 - montageplaat](#)

[19599501 - LFR - stappenboor](#)

[19710701 - TS 15-104 - DIN-rail](#)

[19810701 - NS 35-104 - DIN-rail](#)

[26241201 - DAE M12 - ontluuchtingsstop](#)