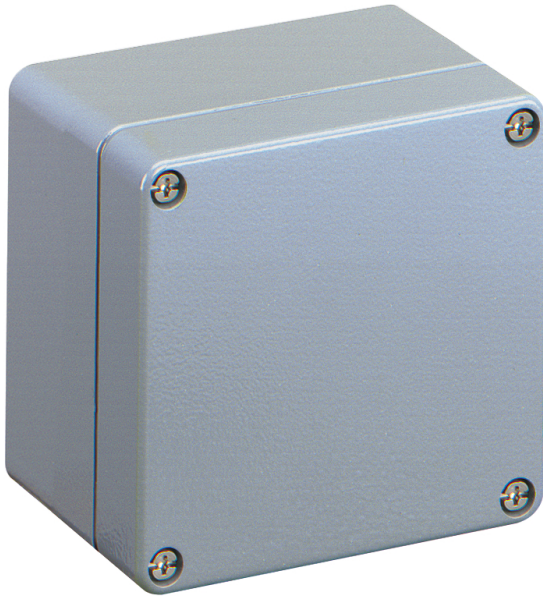


lege behuizing

ALS 99-6



ALS 99-6

lege behuizing

Artikelnummer: 15100101

Afmetingen: 89 x 89 x 64 mm

lege behuizing, met beschermingsgraad IP66, aluminium met poedercoating, gecertificeerd conform UL (UL 508 & CSA C22.2 No. 14-13, UL 50 & CSA 22.2 No. 94.1-7 & UL 50E & CSA C22.2 No. 94.2-7), voor industriële installaties en beschermde buiteninstallaties

**Onderbak: Aluminium met poedercoating,
Deksel: Aluminium met poedercoating,
zilvergrijs, gladde zijkanten**



compatibel met de betreffende TK inbouw componenten

Technische gegevens

Elektrische eigenschappen

| | |
|---------------------|--------|
| Beschermingsklasse: | I |
| Beschermingsgraad: | IP66 |
| Beluchting: | nee |
| UL Type Rating: | 4X, 12 |

Kleuren

| | |
|---------------|-------------|
| Kleur deksel: | zilvergrijs |
|---------------|-------------|

Afmetingen

| | |
|----------|-------|
| Breedte: | 89 mm |
| Lengte: | 89 mm |
| Hoogte: | 64 mm |

Materiaal eigenschappen

| | |
|----------------------|----|
| uv-bestendig: | ja |
| halogeenvrij: | ja |
| Industrie kwaliteit: | ja |

Mechanische eigenschappen

| | |
|-------------------|----------------------|
| Bevestigingstype: | Wand-/plafondmontage |
| Slagvastheid: | IK09 |
| Flensvariant: | nee |
| Koppelbaar: | nee |
| Type bovendeel: | Deksel |

Omgevingscondities

| | |
|--|--------|
| Max. relatieve luchtvochtigheid 25°C: | 95 % |
| Max. relatieve luchtvochtigheid 40 °C: | 50 % |
| Omgevingstemperatuur min.: | -35 °C |
| Omgevingstemperatuur max.: | 75 °C |

Omgevingscondities

| | |
|------------------------------|---|
| Omgevingstemperatuur 24 uur: | 60 °C |
| plaats van de montage: | beschermde buitenomgeving |
| Locatie: | Industriële installaties en beschermde buitenomgeving |

Materiaal

| | |
|-----------------------|-----------------------------|
| Materiaal onderbak: | Aluminium met poedercoating |
| Materiaal deksel: | Aluminium met poedercoating |
| Materiaal afdichting: | Silicone |

Certificaten

| | |
|---------|--|
| Klasse: | UL (UL 508 & CSA C22.2 No. 14-13, UL 50 & CSA 22.2 No. 94.1-7 & UL 50E & CSA C22.2 No. 94.2-7) |
|---------|--|

Toebehoren

[15400401 - AL ALS-kl - buitenliggende bevestigingsogen](#)

[19500101 - TK MPI-77 - montageplaat](#)

[19700101 - TK MPS-77 - montageplaat](#)

[19704901 - TS 15-49.5 - DIN-rail](#)