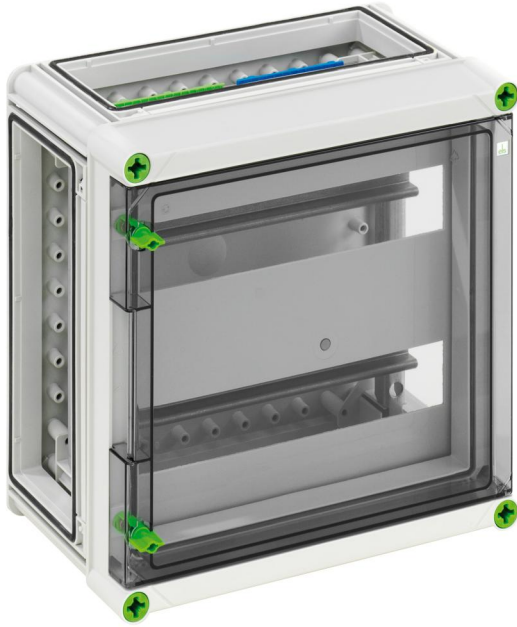


Modulaire behuizing

## GTA 228-KT-t



### GTA 228-KT-t

Modulaire behuizing

AANPASBAAR

Artikelnummer: 01622801

Afmetingen: 320 x 320 x 179 mm

Modulaire behuizing - industrie kwaliteit -, 2 rijen, PE/N klem, met elk 2 klempunten 16 mm<sup>2</sup>, 10 klempunten 6 mm<sup>2</sup>, afdekstrips en tekstvelden bijgevoegd, incl. 3 x koppelstukken voor behuizingen (GGV)

met transparante klapdeur



## Technische gegevens

### Elektrische eigenschappen

Doorslagspanning AC:	400 V
Beschermingsklasse:	II
Beschermingsgraad:	IP65
Beluchting:	nee
Aantal rijen:	2
Aantal modules:	28
Aantal modules per rij:	14
UL Type Rating:	3R

### Kleuren

Kleur onderbak:	grijs
Kleur deksel:	transparant

### Afmetingen

Breedte:	320 mm
Lengte:	320 mm
Hoogte:	179 mm
Inwendige hoogte:	157 mm

### Materiaal eigenschappen

uv-bestendig:	ja
halogeenvrij:	ja
Ontvlambaarheidsklasse volgens UL94:	V2
Gloedraadbestendigheid volgens EN 60695-2-11:	960 °C
Industrie kwaliteit:	ja

### Mechanische eigenschappen

Bevestigingstype:	Opbouw
Slagvastheid:	IK08

### Mechanische eigenschappen

Verzegelbaar:	ja
Draaimoment van de dekselschroef:	2.5 Nm
Flensvariant:	ja
Koppelbaar:	ja

### Omgevingscondities

Max. relatieve luchtvochtigheid 25°C:	95 %
Max. relatieve luchtvochtigheid 40 °C:	50 %
Omgevingstemperatuur min.:	-25 °C
Omgevingstemperatuur max.:	40 °C
Omgevingstemperatuur 24 uur:	35 °C
plaats van de montage:	beschermd buitenomgeving

### Materiaal

Materiaal onderbak:	Polycarbonaat
Materiaal deksel:	Polycarbonaat
Materiaal afdichting:	Polyurethaan
Materiaal dekselschroef:	Polyamide, glasvezelversterkt

## Toebehoren

[07251201 - GFS 12-m - flensset](#)