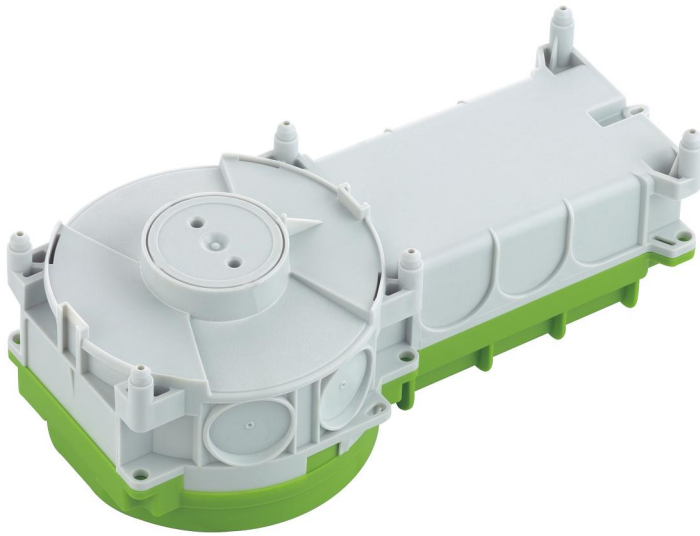


Boîtier d'intégration

IBTronic H120TT-68



IBTronic H120TT-68

Boîtier d'intégration

Référence produit: 97620501

Dimensions: 306 x 150 x 106 mm

Boîtier d'intégration, pour béton coulé sur place ou construction en préfabriqué, servant au montage de luminaires NV/HV/LED et de haut-parleurs, convient à la fixation par collage et au double coffrage, pour l'installation aux plafonds à partir de 140 mm, montage mural avec technique de barre support IBT, pour l'installation de luminaires certifiés VDE selon la norme DIN EN 60598 (VDE 0711), ainsi qu'avec repère F ou MM, avec espace suppl. de raccordement (par ex. pour montage d'un transformateur de sécurité jusqu'à 150 VA), avec indice de protection IP30, Tension nominale d'isolement: 400V AC, sans halogène

Ouverture de sortie : Ø 68 mm. Pour l'installation de luminaires certifiés VDE selon la norme DIN EN 60598 (VDE 0711), ainsi qu'avec repère F ou MM, hauteur de montage maximale des luminaires NV : 75 mm, luminaires HV : 80 mm, puissance de lampe halogène max. 50 W, puissance de lampe LED max. 20 W, Fixation par collage ou cloutage, Membrane pour le perçage, Plage d'étanchéité M16 - M32



Caractéristiques techniques

Propriétés électriques

Tension nominale d'isolement CA:	400 V
Type de protection:	IP30
Adapté à:	Constructions en coffrages béton

Couleurs

Couleur de la partie supérieure:	autres
----------------------------------	--------

Dimensions

Largeur:	306 mm
Longueur:	150 mm
Hauteur:	106 mm
Hauteur intérieure:	80 mm

Propriétés du matériel

sans halogène:	oui
Classe d'inflammabilité selon UL94:	HB
Résistance du filament selon EN 60695-2-11:	650 °C
Qualité industrielle:	non

Propriétés mécaniques

Type de fixation:	Fixation par collage ou cloutage
-------------------	----------------------------------

Conditions ambiantes

Humidité relative de l'air max. 25 °C:	- %
Humidité relative de l'air max. 40°C:	50 %
Température ambiante min.:	-25 °C
Température ambiante max.:	40 °C
Température ambiante 24h:	35 °C

Matériau

Matériau de la partie inférieure:	Polypropylène
Matériau de la partie supérieure:	Polypropylène

Accessoires

[97980001 - NS 35-90 - Rail normalisé](#)

[97921801 - NAH IBTronic H 120 - Fixation à clouer](#)

[97953201 - K0 K15 BL - Cache](#)

[97957001 - STH 70 - Barre support](#)

[97959001 - STH 90 - Barre support](#)

[97960001 - STH 100 - Barre support](#)

[97961001 - STH 110 - Barre support](#)

[97963001 - STH 130 - Barre support](#)

[97964001 - STH 140 - Barre support](#)

[97965001 - STH 150 - Barre support](#)

[97967001 - STH 170 - Barre support](#)

[97969001 - STH 190 - Barre support](#)

[97973001 - STH 230 - Barre support](#)

[97974001 - STH 240 - Barre support](#)

[97979001 - STH 290 - Barre support](#)

Cable gland

$6x \leq \varnothing 34 \text{ mm}$

