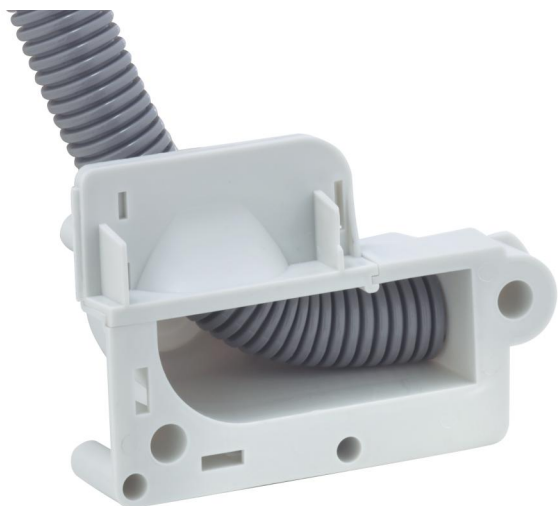


Sortie universelle

UVA 90



UVA 90

Sortie universelle

Référence produit: 97071601

Dimensions: 126 x 86 x 57 mm

Sortie universelle, pour un passage de tube simple au niveau du mur et du plafond ou pour le passage de tubes sous la chape. Entrées pour tubes jusqu'à M25. Convient à la fixation par collage et au double coffrage (en cas d'utilisation de la technique de barre support, respecter impérativement : Longueur de la barre support = épaisseur de paroi moins 2 cm !), Tension nominale d'isolement: 400V AC, sans halogène

Fixation par collage ou cloutage, Plage d'étanchéité M20 - M25, compatible avec une barre de support



Caractéristiques techniques

Propriétés électriques

Tension nominale d'isolement CA:	400 V
Adapté à:	Constructions en coffrages béton

Dimensions

Largeur:	126 mm
Longueur:	86 mm
Hauteur:	57 mm

Propriétés du matériel

sans halogène:	oui
Classe d'inflammabilité selon UL94:	HB
Résistance du filament selon EN 60695-2-11:	650 °C
Qualité industrielle:	non

Propriétés mécaniques

Type de fixation:	Fixation par collage ou cloutage
-------------------	----------------------------------

Conditions ambiantes

Humidité relative de l'air max. 25 °C:	- %
Humidité relative de l'air max. 40°C:	50 %
Température ambiante min.:	-25 °C
Température ambiante max.:	40 °C
Température ambiante 24h:	35 °C

Matériau

Matériau de la partie inférieure:	Polypropylène
Matériau de la partie supérieure:	Polypropylène

Accessoires

- [97022001 - RVB 20 - Raccord de tube](#)
- [97022501 - RVB 25 - Raccord de tube](#)
- [97953801 - U 71 BSK-K - Socle borgne](#)
- [97953901 - U 71 BSK - Socle borgne](#)
- [19599501 - LFR - Foret étagé](#)
- [97023201 - RVB 32 - Raccord de tube](#)
- [97024001 - RVB 40 - Raccord de tube](#)
- [97810001 - IBT LZA-OE - Pince à perforer](#)
- [97811801 - IBT LZA-18 - Pince à perforer](#)
- [97812301 - IBT LZA-23 - Pince à perforer](#)
- [97891401 - IBT STE-LZA/14 - Outil de poinçonnage](#)
- [97891801 - IBT STE-LZA/18 - Outil de poinçonnage](#)
- [97892301 - IBT STE-LZA/23 - Outil de poinçonnage](#)
- [97915501 - WED - Mandrin d'écartement](#)
- [97924001 - NAS-AL - Accessoires IBT](#)
- [97924201 - NA-AL - Accessoires IBT](#)
- [97924301 - NA-AL/gl - Accessoires IBT](#)
- [97926001 - ANSW - Accessoires IBT](#)
- [97953601 - STH-ELP - Cartouche à insérer](#)
- [97957001 - STH 70 - Barre support](#)
- [97959001 - STH 90 - Barre support](#)
- [97960001 - STH 100 - Barre support](#)
- [97961001 - STH 110 - Barre support](#)
- [97963001 - STH 130 - Barre support](#)
- [97964001 - STH 140 - Barre support](#)
- [97965001 - STH 150 - Barre support](#)
- [97967001 - STH 170 - Barre support](#)
- [97969001 - STH 190 - Barre support](#)
- [97973001 - STH 230 - Barre support](#)
- [97974001 - STH 240 - Barre support](#)
- [97979001 - STH 290 - Barre support](#)