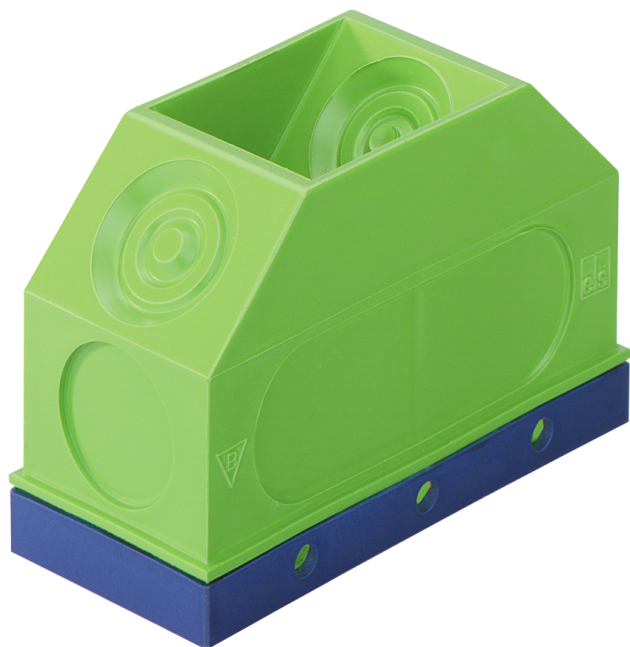


Boîtier de couplage

KUK



KUK

Boîtier de couplage

Référence produit: 97055001

Dimensions: 90 x 40 x 55 mm

Boîtier de couplage, comme sortie de plafond et raccordement mur/plafond dans du béton coulé sur place ou construction en grandes plaques, avec indice de protection IP00, Tension nominale d'isolement: 400V AC, sans halogène, Nombre d'entrées 45°: 8

Fixation par collage ou cloutage, Membrane pour le perçage, Plage d'étanchéité M16 - M25



Caractéristiques techniques

Propriétés électriques

Tension nominale d'isolement CA:	400 V
Type de protection:	IP00
Adapté à:	Constructions en coffrages béton
UL Type Rating:	n.i.

Dimensions

Largeur:	90 mm
Longueur:	40 mm
Hauteur:	55 mm

Propriétés du matériel

sans halogène:	oui
Classe d'inflammabilité selon UL94:	HB
Résistance du filament selon EN 60695-2-11:	650 °C
Qualité industrielle:	non

Propriétés mécaniques

Type de fixation:	Fixation par collage ou cloutage
-------------------	----------------------------------

Conditions ambiantes

Humidité relative de l'air max. 25 °C:	- %
Humidité relative de l'air max. 40°C:	50 %
Température ambiante min.:	-25 °C
Température ambiante max.:	40 °C
Température ambiante 24h:	35 °C

Matériau

Matériau de la partie inférieure:	Polypropylène
Matériau de la partie supérieure:	Polypropylène

Accessoires

[19599501 - LFR - Foret étagé](#)

[97022001 - RVB 20 - Raccord de tube](#)

[97022501 - RVB 25 - Raccord de tube](#)

[97023201 - RVB 32 - Raccord de tube](#)

[97024001 - RVB 40 - Raccord de tube](#)

[97810001 - IBT LZA-OE - Pince à perforer](#)

[97811801 - IBT LZA-18 - Pince à perforer](#)

[97812301 - IBT LZA-23 - Pince à perforer](#)

[97891401 - IBT STE-LZA/14 - Outil de poinçonnage](#)

[97891801 - IBT STE-LZA/18 - Outil de poinçonnage](#)

[97892301 - IBT STE-LZA/23 - Outil de poinçonnage](#)

[97915501 - WED - Mandrin d'écartement](#)

Cable gland

$6x \leq \emptyset 22,5 \text{ mm}$

