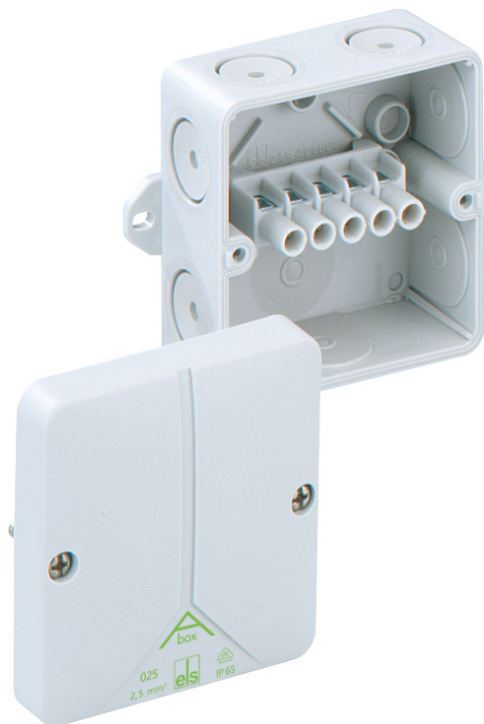


Boîte de raccordement

Abox 025 AB-2,5²

Ce produit est obsolète. Accès au produit successeur:
<https://www.spelsberg.be/fr/p/80242101>



Abox 025 AB-2,5²

Boîte de raccordement

PERSONNALISABLE

Référence produit: 80340701

Dimensions: 80 x 80 x 52 mm

Boîte de raccordement, avec indice de protection IP65, Section nominale 2,5 mm², U_i=690 V AC, Certifié selon VDE (DIN EN 60670-1/-22 (VDE 0606-1/-22)), membranes d'entrée souples et auto-étanches, M20, Plage d'étanchéité 2 - 16 mm, (1 Arrière, 7 latéral), points de fixation externes, pour installations standard en intérieur

gris, I_n=24 Ampères, avec borne à vis, 5 pôles - 2,5 mm² (4 x 1,5² / 4 x 2,5²)

IP65

2,5²

IK07



690V

AC



Accès à un produit industriel:

<https://www.spelsberg.be/fr/p/49440201>

Caractéristiques techniques

Propriétés électriques

Tension nominale d'isolement CA:	690 V
Section de conducteur max.:	2,5 mm ²
Classe de protection:	II
Type de protection:	IP65
UL Type Rating:	n.i.

Couleurs

Couleur de la partie inférieure:	gris
Couleur de la partie supérieure:	gris

Dimensions

Largeur:	80 mm
Longueur:	80 mm
Hauteur:	52 mm

Propriétés du matériel

Résistant aux UV:	non
sans halogène:	oui
Classe d'inflammabilité selon UL94:	HB
Résistance du filament selon EN 60695-2-11:	650 °C
Qualité industrielle:	non

Propriétés mécaniques

pour plage d'étanchéité min.:	2 mm
pour plage d'étanchéité max.:	16 mm
Type de fixation:	Montage mural/au plafond
Résistance aux chocs:	IK07
Plombable:	oui
Couple de la vis du couvercle:	1 Nm

Propriétés mécaniques

Fixation:	points de fixation externes
-----------	-----------------------------

Conditions ambiantes

Humidité relative de l'air max. 25 °C:	95 %
Humidité relative de l'air max. 40 °C:	50 %
Température ambiante min.:	-25 °C
Température ambiante max.:	40 °C
Température ambiante 24h:	35 °C
Lieu d'installation:	Zone intérieure

Matériau

Matériau de la partie inférieure:	Polystyrène
Matériau de la partie supérieure:	Polystyrène
Matériau de la vis pour couvercle:	Acier inoxydable V2A

Certificats

Marque de contrôle:	VDE (DIN EN 60670-1/-22 (VDE 0606-1/-22))
---------------------	---

Accessoires

[19202001 - KS M20 - Kit de combinaison de boîtiers](#)

[20342001 - WST M20 - Bouchon](#)

[20842001 - GMU PA M20 - Contre-écrou](#)

[21342001 - WNI M20 - Nipple d'étranglement](#)

[21642001 - SNI M20 - Nipple étagé](#)

[22702101 - KVR M20-GDB/MGM/sw - Presse-étoupes](#)

[22742001 - KVR M20-MGM - Presse-étoupes](#)

[22742101 - KVR M20-GDB/MGM - Presse-étoupes](#)

[23042001 - AST M20 - Embout de montage](#)

[23142001 - VST M20 - Bouchon de fermeture](#)

[24742101 - KVR M20-GDB - Presse-étoupes](#)

[26002001 - DMS M20/sw - Passe-câbles à double membrane](#)

[26012001 - DMS M20/w - Passe-câbles à double membrane](#)

[26042001 - DMS M20 - Passe-câbles à double membrane](#)

[26202001 - BST M20/sw - Pastille de ventilation](#)

[26242001 - BST M20 - Pastille de ventilation](#)

[28842001 - RST M20 - Raccord de tube](#)

[84000401 - Abox 025/040 KLS-2,5²/4² - Bloc de bornes](#)

Cable gland

