

Bornes enfichables

KLS L 1/14-SL

KLS L 1/14-SL

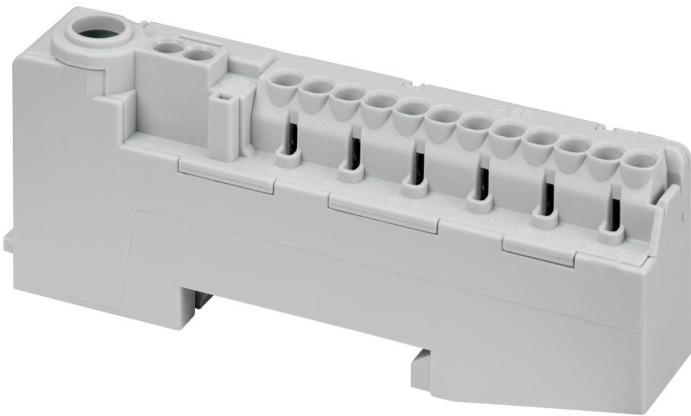
Bornes enfichables

Référence produit: 79032001

Dimensions: 94 x 35 x 17 mm

Borne pour conducteurs rigides, 15 connexions rapides sans vis, 1 connexion rapide à visser 25 mm² (1,5-25 mm² re, 1-16 mm² rf+AD), 2 connexions rapides sans vis 4 mm² (1-4 mm² re, 1-2,5 mm² rf+AD), 12 connexions rapides sans vis 2,5 mm² (1-2,5 mm² re, 0,75-1,5 mm² rf+AD), pour montage sur rails porteurs DIN 35 mm, avec une capacité de courant de 76 A

gris



Caractéristiques techniques

Propriétés électriques

| | |
|--|----------------------|
| Tension de service nominale AC: | 400 V |
| Nombre de pôles: | 1 |
| isolé contre les contacts: | oui |
| Raccordement 1: Type de raccordement: | Vis |
| Raccordement 1: Longueur de dénudage: | 10 mm |
| Raccordement 1: Convient aux conducteurs CU: | 1 |
| Raccordement 1: Convient aux conducteurs AL: | 0 |
| Raccordement 1: Section du conducteur à raccorder, fil fin sans embout (min): | 1.5 mm ² |
| Raccordement 1: Section du conducteur à raccorder, fil fin sans embout (max): | 16 mm ² |
| Raccordement 1: Section du conducteur à raccorder, fil fin avec embout (min): | 1.5 mm ² |
| Raccordement 1: Section du conducteur à raccorder, fil fin avec embout (max): | 16 mm ² |
| Raccordement 1: Section du conducteur à raccorder, 1 fil (min): | 1.5 mm ² |
| Raccordement 1: Section du conducteur à raccorder, 1 fil (max): | 25 mm ² |
| Raccordement 1: Section du conducteur à raccorder, multifilaire (min): | 1.5 mm ² |
| Raccordement 1: Section du conducteur à raccorder, multifilaire (max): | 25 mm ² |
| Raccordement 2 : Type de raccordement: | sans vis |
| Raccordement 2 : Connexions rapides sans vis par pôle: | 15 |
| Raccordement 2 : Convient aux conducteurs AL: | 0 |
| Raccordement 2 : Section du conducteur à raccorder, fil fin sans embout (min): | 0.75 mm ² |
| Raccordement 2 : Section du conducteur à raccorder, fil fin sans embout (max): | 2.5 mm ² |
| Raccordement 2 : Section du conducteur à raccorder, fil fin avec embout (min): | 0.75 mm ² |
| Raccordement 2 : Section du conducteur à raccorder, fil fin avec embout (max): | 2.5 mm ² |

Propriétés électriques

| | |
|---|-------------------|
| Raccordement 2 : Section du conducteur à raccorder, unifilaire (min): | 1 mm ² |
| Raccordement 2 : Section du conducteur à raccorder, unifilaire (max): | 4 mm ² |

Dimensions

| | |
|-----------|-------|
| Largeur: | 94 mm |
| Longueur: | 35 mm |
| Hauteur: | 17 mm |

Propriétés du matériel

| | |
|---|--------|
| Résistance du filament selon EN 60695-2-11: | 960 °C |
| Qualité industrielle: | non |

Propriétés mécaniques

| | |
|------------------------------------|------|
| Raccordement 1: Couple de serrage: | 3 Nm |
|------------------------------------|------|