

Rail normalisé

GEOS NS35-250

GEOS NS35-250

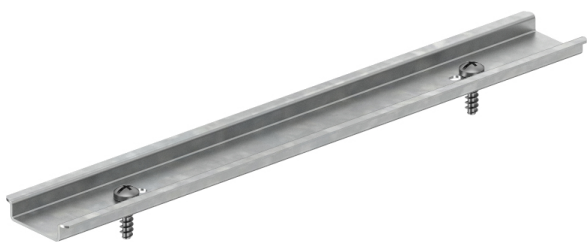
Rail normalisé

Référence produit: 72003101

Dimensions: 35 x 250 x 7,5 mm

Rail normalisé conforme à la norme DIN EN 60715, largeur de 35 mm, hauteurs de 7,5 et 15 mm, vis de fixation incluses, servant au montage au sol, montage en option au moyen d'un support de montage possible à différentes hauteurs

pour GEOS-L/-S 3030, GEOS-L/-S 3040, GEOS-S 4030, longueur 250 mm, hauteur 7,5 mm



Caractéristiques techniques

Dimensions

Largeur:	35 mm
Longueur:	250 mm
Hauteur:	7.5 mm

Propriétés du matériel

Qualité industrielle:	oui
-----------------------	-----