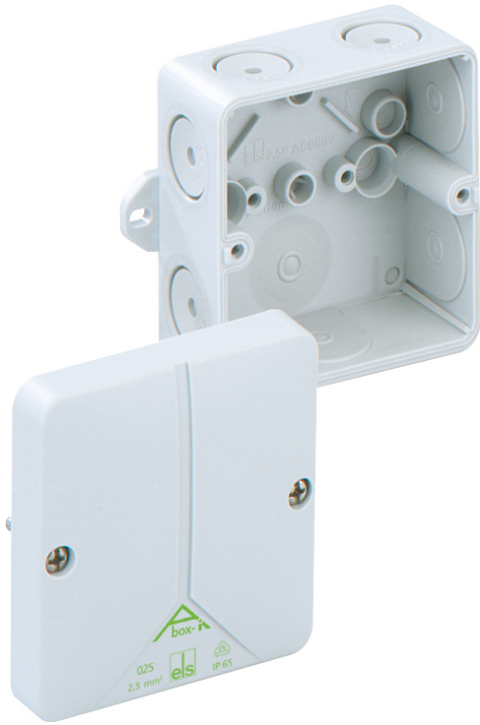


Boîte de raccordement

Abox-i 025 AB-2,5²

Ce produit est obsolète. Accès au produit successeur:
<https://www.spelsberg.be/fr/p/40242101>



Abox-i 025 AB-2,5²

Boîte de raccordement

PERSONNALISABLE

Référence produit: 49440201

Dimensions: 80 x 80 x 52 mm

Boîte de raccordement, avec indice de protection IP65, Section nominale 2,5 mm², Ui=690 V AC, Certifié selon VDE (DIN EN 60670-1/-22 (VDE 0606-1/-22)), DLG (résistance à l'ammoniac), DNV (classe : navires et installations Offshore), membranes d'entrée souples et auto-étanches, M20, Plage d'étanchéité 2 - 16 mm, (1 Arrière, 7 latéral), points de fixation externes, pour des installations en environnement industriel et zone extérieure protégée

gris, In=24 Ampères, avec borne à vis, 5 pôles - 2,5 mm² (4 x 1,5² / 4 x 2,5²)



Caractéristiques techniques

Propriétés électriques

Tension nominale d'isolement CA:	690 V
Section de conducteur max.:	2,5 mm ²
Classe de protection:	II
Type de protection:	IP65
UL Type Rating:	n.i.

Couleurs

Couleur de la partie inférieure:	gris
Couleur de la partie supérieure:	gris

Dimensions

Largeur:	80 mm
Longueur:	80 mm
Hauteur:	52 mm

Propriétés du matériel

Résistant aux UV:	oui
sans halogène:	oui
Classe d'inflammabilité selon UL94:	HB
Résistance du filament selon EN 60695-2-11:	650 °C
Qualité industrielle:	oui

Propriétés mécaniques

pour plage d'étanchéité min.:	2 mm
pour plage d'étanchéité max.:	16 mm
Type de fixation:	Montage mural/au plafond
Résistance aux chocs:	IK08
Plombable:	oui
Couple de la vis du couvercle:	1.7 Nm

Propriétés mécaniques

Fixation:	points de fixation externes
-----------	-----------------------------

Conditions ambiantes

Humidité relative de l'air max. 25 °C:	95 %
Humidité relative de l'air max. 40°C:	50 %
Température ambiante min.:	-35 °C
Température ambiante max.:	80 °C
Température ambiante 24h:	60 °C
Lieu d'installation:	zone extérieure protégée

Matériau

Matériau de la partie inférieure:	ASA-PC
Matériau de la partie supérieure:	ASA-PC
Matériau d'étanchéité:	Élastomère thermoplastique
Matériau de la vis pour couvercle:	Acier inoxydable V2A

Certificats

Marque de contrôle:	VDE (DIN EN 60670-1/-22 (VDE 0606-1/-22))
Marque de contrôle:	DLG (résistance à l'ammoniac)
Marque de contrôle:	DNV (classe : navires et installations Offshore)

Accessoires

[84000201 - Abox 025/040 KLH-SL 0,2/4² - Porte-bornes](#)

Cable gland

