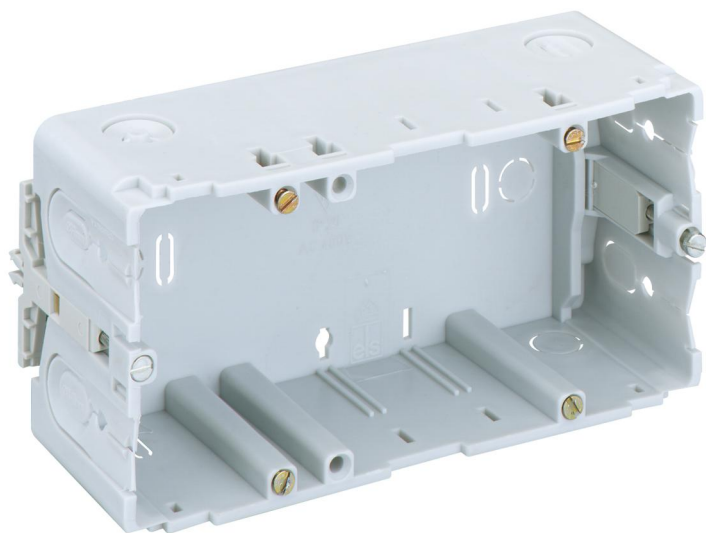


Boîte d'installation en canal

KD 2 70/55 K3 gr



KD 2 70/55 K3 gr

Boîte d'installation en canal

Référence produit: 38245501

Dimensions: 71 x 142 x 59 mm

Boîte d'installation en canal, Tension nominale d'isolement: 400V AC, Certifié selon VDE (DIN EN 50085-1 (VDE 0604-1))

2 compartiments, pour montage dans des canaux d'appui / de montage d'appareils Kleinhuis



Caractéristiques techniques

Propriétés électriques

Tension nominale d'isolement CA:	400 V
----------------------------------	-------

Couleurs

Couleur de la partie supérieure:	vert
----------------------------------	------

Dimensions

Largeur:	71 mm
----------	-------

Longueur:	142 mm
-----------	--------

Hauteur:	59 mm
----------	-------

Propriétés du matériel

sans halogène:	non
----------------	-----

Qualité industrielle:	non
-----------------------	-----

Conditions ambiantes

Humidité relative de l'air max. 25 °C:	100 %
--	-------

Humidité relative de l'air max. 40°C:	50 %
---------------------------------------	------

Température ambiante min.:	-25 °C
----------------------------	--------

Température ambiante max.:	40 °C
----------------------------	-------

Température ambiante 24h:	35 °C
---------------------------	-------

Lieu d'installation:	Zone intérieure
----------------------	-----------------

Matériau

Matériau de la partie inférieure:	Polypropylène
-----------------------------------	---------------

Matériau de la partie supérieure:	Polypropylène
-----------------------------------	---------------

Certificats

Marque de contrôle:	VDE (DIN EN 50085-1 (VDE 0604-1))
---------------------	-----------------------------------