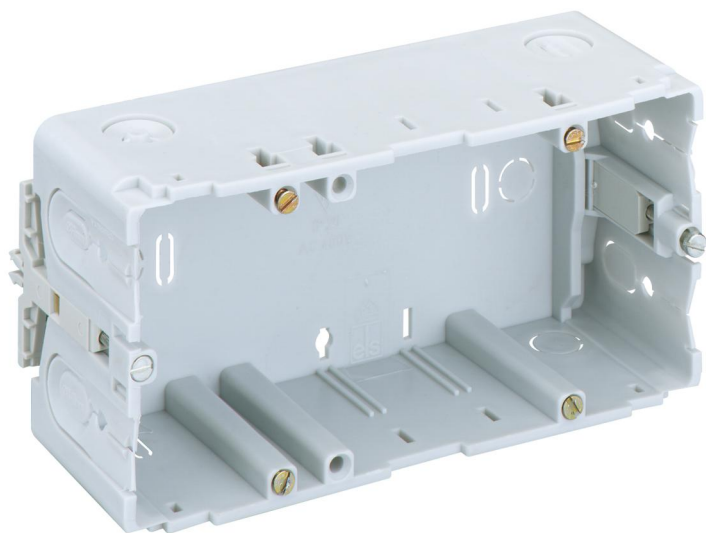


Boîte d'installation en canal

## **KD 2 70/47 K2 gr**



### **KD 2 70/47 K2 gr**

**Boîte d'installation en canal**

Référence produit: 38204701

Dimensions: 55 mm

Boîte d'installation en canal, Tension nominale d'isolement: 400V AC, Certifié selon VDE (DIN EN 50085-1 (VDE 0604-1))

**2 x, pour montage dans canaux de garde-corps/canaux de montage d'appareil Gewiss**



## Caractéristiques techniques

### Propriétés électriques

Tension nominale d'isolement CA:	400 V
----------------------------------	-------

### Couleurs

Couleur de la partie supérieure:	vert
----------------------------------	------

### Dimensions

Hauteur:	55 mm
----------	-------

### Propriétés du matériel

sans halogène:	non
----------------	-----

Qualité industrielle:	non
-----------------------	-----

### Conditions ambiantes

Humidité relative de l'air max. 25 °C:	100 %
--	-------

Humidité relative de l'air max. 40°C:	50 %
---------------------------------------	------

Température ambiante min.:	-25 °C
----------------------------	--------

Température ambiante max.:	40 °C
----------------------------	-------

Température ambiante 24h:	35 °C
---------------------------	-------

Lieu d'installation:	Zone intérieure
----------------------	-----------------

### Matériau

Matériau de la partie inférieure:	Polypropylène
-----------------------------------	---------------

Matériau de la partie supérieure:	Polypropylène
-----------------------------------	---------------

### Certificats

Marque de contrôle:	VDE (DIN EN 50085-1 (VDE 0604-1))
---------------------	-----------------------------------