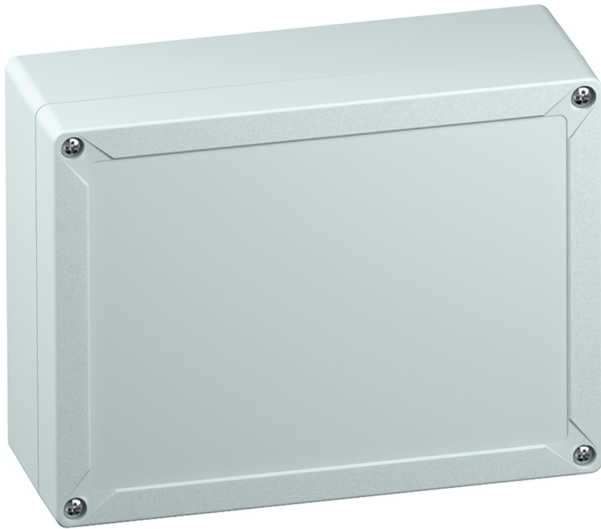


Boite vide

## TG PC 2015-9-o



### TG PC 2015-9-o

Boite vide

PERSONNALISABLE

Référence produit: 20040901

Dimensions: 202 x 152 x 90 mm

Boite vide, avec indice de protection IP66/IP67, Polycarbonate, Certifié selon UL (UL 50 & CSA 22.2 No. 94.1-07, UL 50E & CSA C22.2 No. 94.2-07), DLG (résistance à l'ammoniac),  $U_i=690V$  AC,  $U_i=1000V$  DC, points de fixation internes, pour des installations en environnement industriel et zone extérieure protégée, avec fermeture rapide

**Boîtiers: Polycarbonate, gris, Couvercle: Polycarbonate, gris, Cotés du boitiers lisses**



## Caractéristiques techniques

### Propriétés électriques

Tension nominale d'isolement CA:	690 V
Tension nominale d'isolement CC:	1000 V
Classe de protection:	II
Type de protection:	IP66/IP67
UL Type Rating:	12

### Couleurs

Couleur de la partie inférieure:	gris
Couleur de la partie supérieure:	gris

### Dimensions

Largeur:	202 mm
Longueur:	152 mm
Hauteur:	90 mm

### Propriétés du matériel

Résistant aux UV:	oui
sans halogène:	oui
Classe d'inflammabilité selon UL94:	V2
Résistance du filament selon EN 60695-2-11:	960 °C
Qualité industrielle:	oui

### Propriétés mécaniques

Type de fixation:	Montage mural/au plafond
Résistance aux chocs:	IK08
Juxtaposable:	oui
Type de la pièce supérieure:	Couvercle
Fixation:	points de fixation internes

## Conditions ambiantes

Humidité relative de l'air max. 25 °C:	95 %
Humidité relative de l'air max. 40°C:	50 %
Température ambiante min.:	-35 °C
Température ambiante max.:	80 °C
Température ambiante 24h:	60 °C
Lieu d'installation:	zone extérieure protégée
lieu d'utilisation:	Installations en environnement industriel et zone extérieure protégée

## Matériau

Matériau de la partie inférieure:	Polycarbonate
Matériau de la partie supérieure:	Polycarbonate
Matériau d'étanchéité:	Polyuréthane
Matériau de la vis pour couvercle:	Acier inoxydable V2A

## Certificats

Marque de contrôle:	UL (UL 50 & CSA 22.2 No. 94.1-07, UL 50E & CSA C22.2 No. 94.2-07)
Marque de contrôle:	DLG (résistance à l'ammoniac)

## Accessoires

- [18200201 - TG ABL - Kit de languettes de fixation extérieure](#)
- [18200101 - TG ISS - Kit de charnières intérieures](#)
- [18200501 - TG PST2 - Kit de plombage](#)
- [18200701 - TG DVS-57 - Sécurité contre la perte du couvercle](#)
- [18600901 - TG MPI-2015 - Plaque de montage](#)
- [18700901 - TG MPS-2015 - Plaque de montage](#)
- [19599501 - LFR - Foret étagé](#)
- [19717001 - TS 15-168 - Rail normalisé](#)
- [19817001 - NS 35-168 - Rail normalisé](#)
- [26241201 - DAE M12 - Élément de compensation de pression](#)