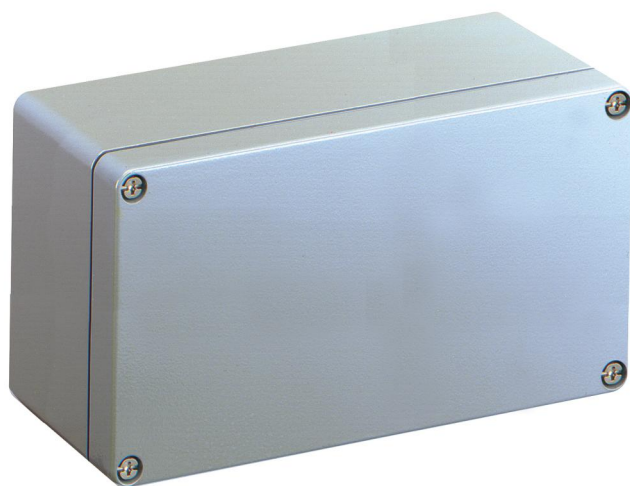


Boite vide

ALS 2011-9



ALS 2011-9

Boite vide

Référence produit: 15100601

Dimensions: 199 x 114 x 95 mm

Boite vide, avec indice de protection IP66, Aluminium avec revêtement par poudrage, Certifié selon UL (UL 508 & CSA C22.2 No. 14-13, UL 50 & CSA 22.2 No. 94.1-7 & UL 50E & CSA C22.2 No. 94.2-7), pour des installations en environnement industriel et zone extérieure protégée

Boîtiers: Aluminium avec revêtement par poudrage, Couvercle: Aluminium avec revêtement par poudrage, gris argent, Cotés du boîtiers lisses



Compatible avec les pièces de montage TK correspondantes

Caractéristiques techniques

Propriétés électriques

| | |
|-----------------------|--------|
| Classe de protection: | I |
| Type de protection: | IP66 |
| ventilé: | non |
| UL Type Rating: | 4X, 12 |

Couleurs

| | |
|----------------------------------|-------------|
| Couleur de la partie supérieure: | gris argent |
|----------------------------------|-------------|

Dimensions

| | |
|-----------|--------|
| Largeur: | 199 mm |
| Longueur: | 114 mm |
| Hauteur: | 95 mm |

Propriétés du matériel

| | |
|-----------------------|-----|
| Résistant aux UV: | oui |
| sans halogène: | oui |
| Qualité industrielle: | oui |

Propriétés mécaniques

| | |
|------------------------------|--------------------------|
| Type de fixation: | Montage mural/au plafond |
| Résistance aux chocs: | IK09 |
| Variante à bride: | non |
| Juxtaposable: | non |
| Type de la pièce supérieure: | Couvercle |

Conditions ambiantes

| | |
|--|--------|
| Humidité relative de l'air max. 25 °C: | 95 % |
| Humidité relative de l'air max. 40°C: | 50 % |
| Température ambiante min.: | -35 °C |

Conditions ambiantes

| | |
|----------------------------|---|
| Température ambiante max.: | 75 °C |
| Température ambiante 24h: | 60 °C |
| Lieu d'installation: | zone extérieure protégée |
| lieu d'utilisation: | Installations en environnement industriel et zone extérieure protégée |

Matériau

| | |
|-----------------------------------|--|
| Matériau de la partie inférieure: | Aluminium avec revêtement par poudrage |
| Matériau de la partie supérieure: | Aluminium avec revêtement par poudrage |
| Matériau d'étanchéité: | Silicone |

Certificats

| | |
|---------------------|--|
| Marque de contrôle: | UL (UL 508 & CSA C22.2 No. 14-13, UL 50 & CSA 22.2 No. 94.1-7 & UL 50E & CSA C22.2 No. 94.2-7) |
|---------------------|--|

Accessoires

[15400601 - AL ALS-gro - Kit languette extérieure](#)

[15421001 - AL ASS - Kit charnière extérieure](#)

[19500601 - TK MPI-1811 - Plaque de montage](#)

[19700601 - TK MPS-1811 - Plaque de montage](#)

[19715401 - TS 15-154 - Rail normalisé](#)

[19814401 - NS 35-144 - Rail normalisé](#)