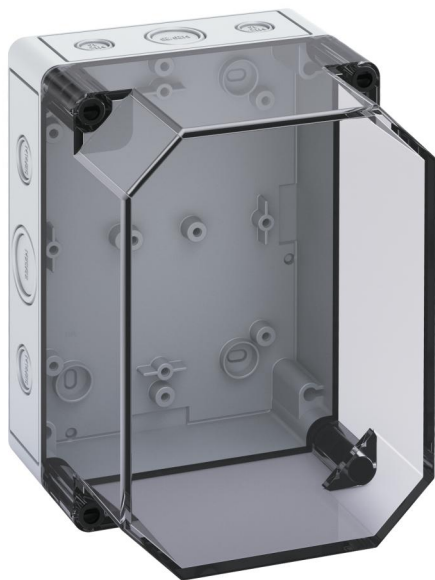


Boite vide

TK PS 1813-13f-tm



TK PS 1813-13f-tm

Boite vide

PERSONNALISABLE

Référence produit: 10701501

Dimensions: 180 x 130 x 137 mm

Boite vide, avec indice de protection IP66, Polystyrène, $U_i=690V$ AC, $U_i=1000V$ DC, points de fixation internes, pour installations standard en intérieur

Boîtiers: Polystyrène, gris, Couvercle: Polycarbonate, transparent, Membranes extractibles, M12/M16/M20/M25/M32, (14 latéral)



Accès à un produit industriel:

<https://www.spelsberg.be/fr/p/13801501>

Caractéristiques techniques

Propriétés électriques

Tension nominale d'isolement CA:	690 V
Tension nominale d'isolement CC:	1000 V
Classe de protection:	II
Type de protection:	IP66
ventilé:	non
UL Type Rating:	n.i.

Couleurs

Couleur de la partie inférieure:	gris
Couleur de la partie supérieure:	transparent

Dimensions

Largeur:	180 mm
Longueur:	130 mm
Hauteur:	137 mm

Propriétés du matériel

Résistant aux UV:	non
sans halogène:	oui
Classe d'inflammabilité selon UL94:	HB
Résistance du filament selon EN 60695-2-11:	650 °C
Qualité industrielle:	non

Propriétés mécaniques

Type de fixation:	Montage mural/au plafond
Résistance aux chocs:	IK07
Plombable:	oui
Couple de la vis du couvercle:	1.2 Nm
Variante à bride:	non

Propriétés mécaniques

Juxtaposable:	oui
Type de la pièce supérieure:	Couvercle
Fixation:	points de fixation internes

Conditions ambiantes

Humidité relative de l'air max. 25 °C:	95 %
Humidité relative de l'air max. 40°C:	50 %
Température ambiante min.:	-25 °C
Température ambiante max.:	40 °C
Température ambiante 24h:	35 °C
Lieu d'installation:	Zone intérieure
lieu d'utilisation:	Installations standard à l'intérieur

Matériau

Matériau de la partie inférieure:	Polystyrène
Matériau de la partie supérieure:	Polycarbonate
Matériau d'étanchéité:	Polyuréthane
Matériau de la vis pour couvercle:	Polyamide, renforcé aux fibres de verre

Accessoires

[89602001 - MABF 100-1 - Kit de fixation sur mât](#)

[19400101 - TK ABL - Kit de pattes de fixation murale](#)

[19000501 - ASS-gro - Kit charnière extérieure](#)

[19000101 - HBA - Matériel de montage](#)

[19501101 - TK MPI-1813 - Plaque de montage](#)

[19701101 - TK MPS-1813 - Plaque de montage](#)

[19715401 - TS 15-154 - Rail normalisé](#)

[19814401 - NS 35-144 - Rail normalisé](#)

Cable gland

