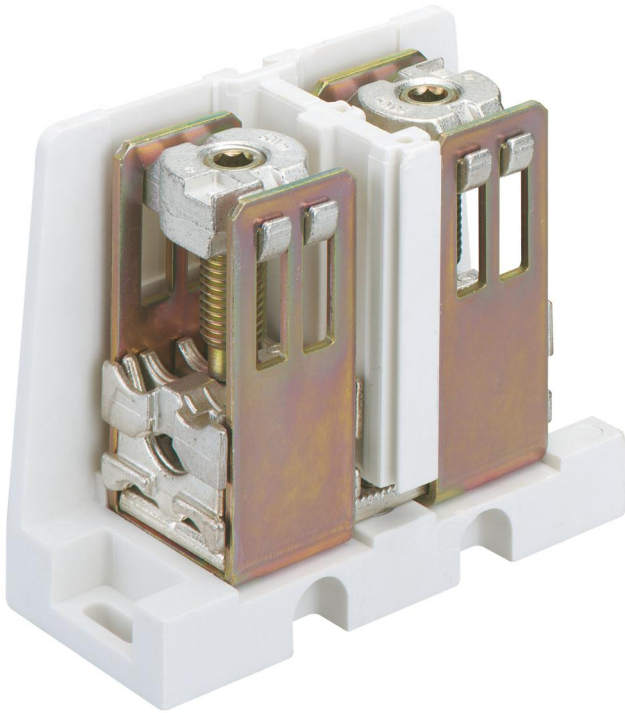


Bornier-Abox

## AKL 163



### AKL 163

**Bornier-Abox**

Référence produit: 07616301

Dimensions: 72 x 140 x 127 mm

Borne de raccordement, 1 pôle, juxtaposable, pour conducteurs à un et plusieurs fils et pour cuivre plat stratifié

**630A, pour conducteur CU 1x (150-300)re/rm/se/sm, 2x (35-185)re/rm/se/sm, pour conducteur AL 1x (150-300)re/se, 1x (150-240)sm, 2x (35-185)re/se, 2x (95-185)sm**

## Caractéristiques techniques

### Propriétés électriques

Tension de service nominale AC:	690 V
Tension de service nominale CC:	750 V
Courant assigné:	630 Ampères
Nombre de pôles:	1
isolé contre les contacts:	non
Raccordement 1: Type de raccordement:	Vis
Raccordement 1: Longueur de dénudage:	45 mm
Raccordement 1: Points de serrage par pôle:	2
Raccordement 1: Convient aux conducteurs CU:	1
Raccordement 1: Convient aux conducteurs AL:	1
Raccordement 1: Section du conducteur à raccorder, 1 fil (min):	150 mm <sup>2</sup>
Raccordement 1: Section du conducteur à raccorder, 1 fil (max):	300 mm <sup>2</sup>
Raccordement 1: Section du conducteur à raccorder, multifilaire (min):	150 mm <sup>2</sup>
Raccordement 1: Section du conducteur à raccorder, multifilaire (max):	300 mm <sup>2</sup>
Raccordement 2 : Type de raccordement:	Vis
Raccordement 2 : Longueur de dénudage:	45 mm
Raccordement 2 : Connexions rapides sans vis par pôle:	2
Raccordement 2 : Convient aux conducteurs CU:	1
Raccordement 2 : Convient aux conducteurs AL:	1
Raccordement 2 : Section du conducteur à raccorder, unifilaire (min):	35 mm <sup>2</sup>
Raccordement 2 : Section du conducteur à raccorder, unifilaire (max):	70 mm <sup>2</sup>
Raccordement 2 : Section du conducteur à raccorder, multifilaire (min):	35 mm <sup>2</sup>
Raccordement 2 : Section du conducteur à raccorder, multifilaire (max):	185 mm <sup>2</sup>

### Dimensions

Largeur:	72 mm
Longueur:	140 mm
Hauteur:	127 mm

### Propriétés du matériel

Résistance du filament selon EN 60695-2-11:	960 °C
Qualité industrielle:	non

### Propriétés mécaniques

Raccordement 1: Couple de serrage:	50 Nm
Raccordement 2 : Couple de serrage:	50 Nm

### Matériau

Matériau du corps isolant:	Thermoplastique
----------------------------	-----------------