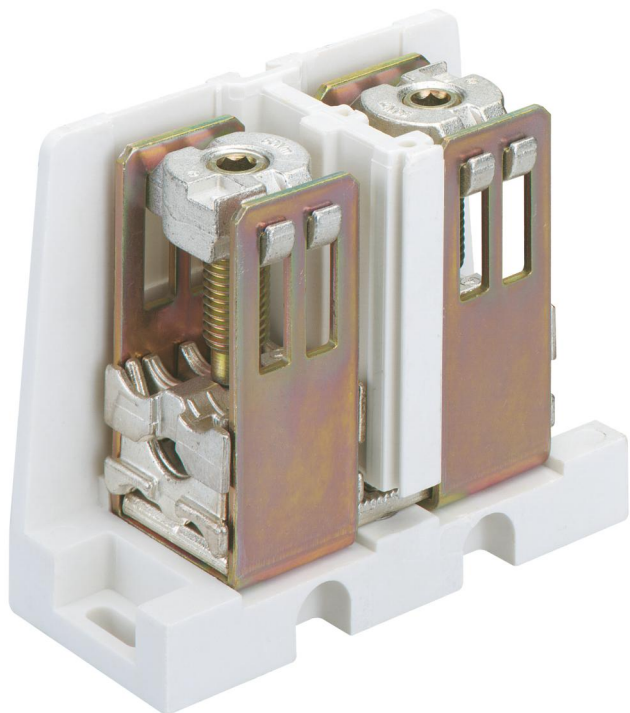


Bornier-Abox

AKL 125



AKL 125

Bornier-Abox

Référence produit: 07612501

Dimensions: 40 x 115 x 105 mm

Borne de raccordement, 1 pôle, juxtaposable, pour conducteurs à un et plusieurs fils et pour cuivre plat stratifié

250 A, pour conducteur CU 1x (35-150)re/rm/se/sm, 2x (16-70)re/rm/se/sm, pour conducteur AL 1x (35-150)re/se, 1x (50-120)sm, 2x (16-70)re/se, 2x (35-50)sm

Caractéristiques techniques

Propriétés électriques

Tension de service nominale AC:	690 V
Tension de service nominale CC:	750 V
Courant assigné:	250 Ampères
Nombre de pôles:	1
isolé contre les contacts:	non
Raccordement 1: Type de raccordement:	Vis
Raccordement 1: Longueur de dénudage:	30 mm
Raccordement 1: Points de serrage par pôle:	2
Raccordement 1: Convient aux conducteurs CU:	1
Raccordement 1: Convient aux conducteurs AL:	1
Raccordement 1: Section du conducteur à raccorder, 1 fil (min):	16 mm ²
Raccordement 1: Section du conducteur à raccorder, 1 fil (max):	50 mm ²
Raccordement 1: Section du conducteur à raccorder, multifilaire (min):	16 mm ²
Raccordement 1: Section du conducteur à raccorder, multifilaire (max):	150 mm ²
Raccordement 2 : Type de raccordement:	Vis
Raccordement 2 : Longueur de dénudage:	30 mm
Raccordement 2 : Connexions rapides sans vis par pôle:	2
Raccordement 2 : Convient aux conducteurs CU:	1
Raccordement 2 : Convient aux conducteurs AL:	1
Raccordement 2 : Section du conducteur à raccorder, unifilaire (min):	16 mm ²
Raccordement 2 : Section du conducteur à raccorder, unifilaire (max):	50 mm ²
Raccordement 2 : Section du conducteur à raccorder, multifilaire (min):	16 mm ²
Raccordement 2 : Section du conducteur à raccorder, multifilaire (max):	70 mm ²

Dimensions

Largeur:	40 mm
Longueur:	115 mm
Hauteur:	105 mm

Propriétés du matériel

Résistance du filament selon EN 60695-2-11:	960 °C
Qualité industrielle:	non

Propriétés mécaniques

Raccordement 1: Couple de serrage:	20 Nm
Raccordement 2 : Couple de serrage:	20 Nm

Matériau

Matériau du corps isolant:	Thermoplastique
----------------------------	-----------------