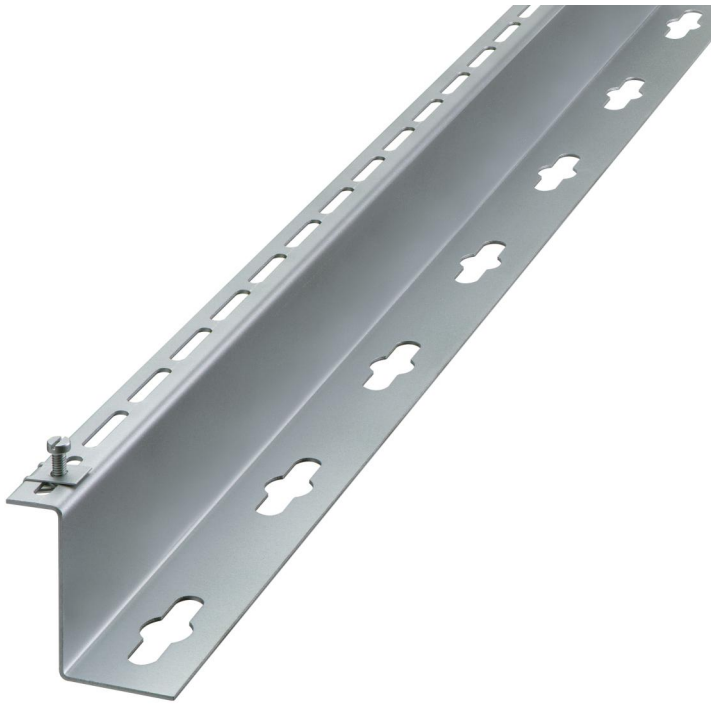


Profil support en Z

ZPR



ZPR

Profil support en Z

Référence produit: 07080001

Dimensions: 74,5 x 2015 x 70 mm

Profil mural en Z, Longueur 2 m, avec 8 vis à tête cylindrique M6 et 8 écrous imperdables, Distance à la paroi 70 mm, Matériau acier zingué

Caractéristiques techniques

Dimensions

Largeur:	74.5 mm
Longueur:	2015 mm
Hauteur:	70 mm

Propriétés du matériel

Qualité industrielle:	non
-----------------------	-----

Propriétés mécaniques

Type d'accessoire:	autres
--------------------	--------

Conditions ambiantes

Lieu d'installation:	zone extérieure protégée
----------------------	--------------------------