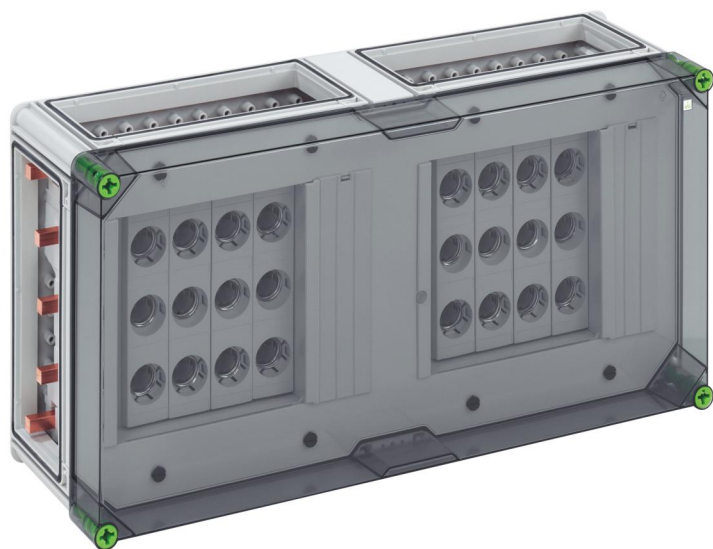


Boîtier de fusible à couteaux DIAZED®

GSD 428-250



GSD 428-250

Boîtier de fusible à couteaux DIAZED®

PERSONNALISABLE

Référence produit: 05042801

Dimensions: 640 x 320 x 179 mm

Coffret pour cartouche industrielle DIAZED®, 8 x socle cartouche à couteaux DII 3 pôles, Filetage E 27, Courant mesuré 25 A, Raccordement vissé 1,5 - 25 mm², sur barre collectrice 5 pôles, Bornes N 1,5 - 16 mm², Bornes PE 1,5 - 16 mm², 4 x raccord d'assemblage (GGV)

sur système de barres collectrices 250 A, avec couvercle transparent

IP65

IK08



500V

AC



Caractéristiques techniques

Propriétés électriques

| | |
|----------------------------------|-------------|
| Tension de service nominale AC: | 500 V |
| Tension nominale d'isolement CA: | 690 V |
| Tension nominale d'isolement CC: | 1000 V |
| Classe de protection: | II |
| Type de protection: | IP65 |
| Courant assigné: | 250 Ampères |
| UL Type Rating: | 3R |

Dimensions

| | |
|-----------|--------|
| Largeur: | 640 mm |
| Longueur: | 320 mm |
| Hauteur: | 179 mm |

Propriétés du matériel

| | |
|---|--------|
| Résistant aux UV: | oui |
| sans halogène: | oui |
| Résistance du filament selon EN 60695-2-11: | 960 °C |
| Qualité industrielle: | oui |

Propriétés mécaniques

| | |
|--------------------------------|--------|
| Résistance aux chocs: | IK08 |
| Couple de la vis du couvercle: | 2.5 Nm |
| Juxtaposable: | oui |

Conditions ambiantes

| | |
|--|--------|
| Humidité relative de l'air max. 25 °C: | 95 % |
| Humidité relative de l'air max. 40°C: | 50 % |
| Température ambiante min.: | -25 °C |
| Température ambiante max.: | 40 °C |

Conditions ambiantes

| | |
|---------------------------|--------------------------|
| Température ambiante 24h: | 35 °C |
| Lieu d'installation: | zone extérieure protégée |

Matériau

| | |
|------------------------------------|---|
| Matériau de la partie inférieure: | Polycarbonate |
| Matériau de la partie supérieure: | Polycarbonate, renforcé aux fibres de verre |
| Matériau d'étanchéité: | Polyuréthane |
| Matériau de la vis pour couvercle: | Polyamide, renforcé aux fibres de verre |

Accessoires

[07251401 - GFS 14-m - Kit support](#)

[07505601 - GSV 56 - Connecteur de barre omnibus](#)