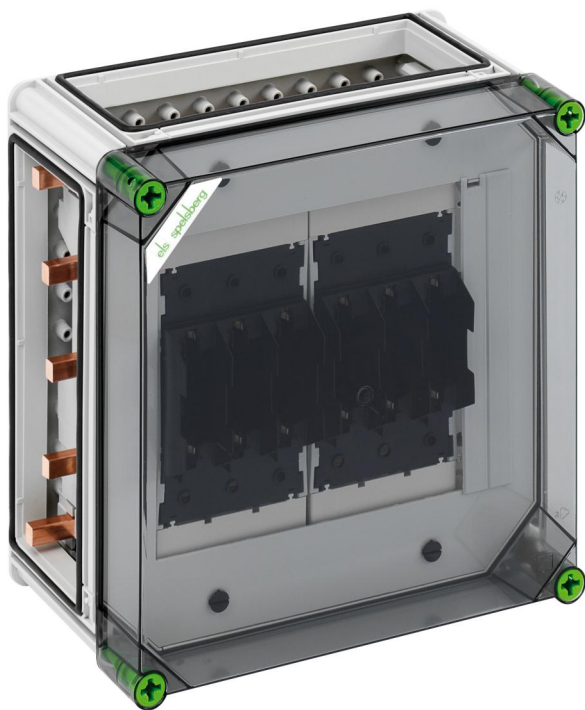


Disjoncteur de protection NH  
**GSS 2025-250**

Ce produit est obsolète. Accès au produit successeur:  
<https://www.spelsberg.be/fr/p/04600501>



**GSS 2025-250**

**Disjoncteur de protection NH**

PERSONNALISABLE

Référence produit: 04200501

Dimensions: 320 x 320 x 179 mm

Boîtier pour cartouches à couteaux BT - Qualité industrielle -, 2 x NH 00-partie inférieure de cartouche à couteaux BT, Collier de raccordement 1,5 - 70 mm<sup>2</sup>, Sortie haut, sur barre collectrice 5 pôles, Bornes N 4 - 35 mm<sup>2</sup>, Bornes PE 4 - 35 mm<sup>2</sup>, 3 x raccord d'assemblage (GGV)

**sur système de barres collectrices 250 A, avec couvercle transparent**

IP65

IK08



690V

AC



## Caractéristiques techniques

### Propriétés électriques

|                                  |             |
|----------------------------------|-------------|
| Tension de service nominale AC:  | 690 V       |
| Tension nominale d'isolement CA: | 690 V       |
| Tension nominale d'isolement CC: | 1000 V      |
| Classe de protection:            | II          |
| Type de protection:              | IP65        |
| Courant assigné:                 | 250 Ampères |
| UL Type Rating:                  | 3R          |

### Dimensions

|           |        |
|-----------|--------|
| Largeur:  | 320 mm |
| Longueur: | 320 mm |
| Hauteur:  | 179 mm |

### Propriétés du matériel

|   |        |
|---|--------|
| Résistant aux UV:                           | oui    |
| sans halogène:                              | oui    |
| Résistance du filament selon EN 60695-2-11: | 960 °C |
| Qualité industrielle:                       | oui    |

### Propriétés mécaniques

|                                |        |
|--------------------------------|--------|
| Résistance aux chocs:          | IK08   |
| Couple de la vis du couvercle: | 2.5 Nm |
| Juxtaposable:                  | oui    |

### Conditions ambiantes

|                            |                          |
|----------------------------|--------------------------|
| Température ambiante min.: | -25 °C                   |
| Température ambiante max.: | 40 °C                    |
| Température ambiante 24h:  | 35 °C                    |
| Lieu d'installation:       | zone extérieure protégée |

## Matériau

|                                    |   |
|------------------------------------|---|
| Matériau de la partie inférieure:  | Polycarbonate                               |
| Matériau de la partie supérieure:  | Polycarbonate, renforcé aux fibres de verre |
| Matériau d'étanchéité:             | Polyuréthane                                |
| Matériau de la vis pour couvercle: | Polyamide, renforcé aux fibres de verre     |

## Accessoires

[07251201 - GFS 12-m - Kit support](#)

[07505601 - GSV 56 - Connecteur de barre omnibus](#)

[07673001 - KPK NH00 - Borne à prisme](#)