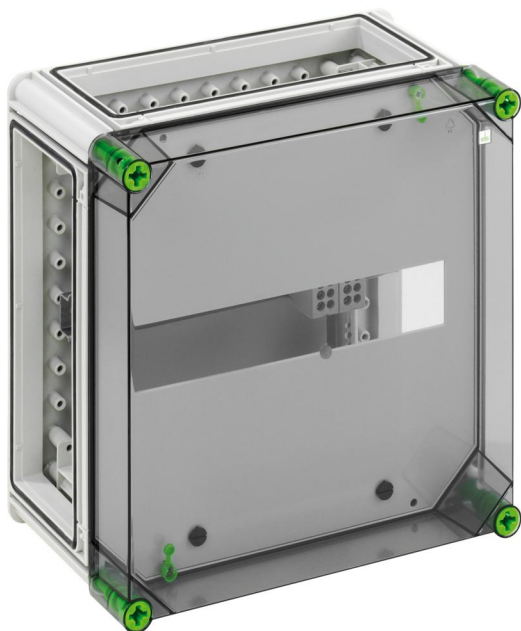


Boîtier de disjoncteur

GTi 2 VS-KD-t



GTi 2 VS-KD-t

Boîtier de disjoncteur

PERSONNALISABLE

Référence produit: 02000201

Dimensions: 320 x 320 x 179 mm

Boîtier de disjoncteur - Qualité industrielle -, 1 rangée, possibilité de plombage en série, avec rail normalisé 35 mm pour montage d'un interrupteur principal sélectif, y compris 2 bornes HA un pôle 25/16 mm² pour N et PE, livrés avec bandes de recouvrement et d'inscription, 3 x raccord d'assemblage (GGV)

avec couvercle rabattable transparent



Caractéristiques techniques

Propriétés électriques

Tension nominale d'isolement CA:	400 V
Classe de protection:	II
Type de protection:	IP65
Nombre d'unités de division:	14

Couleurs

Couleur de la partie inférieure:	gris
Couleur de la partie supérieure:	transparent

Dimensions

Largeur:	320 mm
Longueur:	320 mm
Hauteur:	179 mm
Hauteur intérieure:	157 mm

Propriétés du matériel

Résistant aux UV:	oui
sans halogène:	oui
Classe d'inflammabilité selon UL94:	V2
Résistance du filament selon EN 60695-2-11:	960 °C
Qualité industrielle:	oui

Propriétés mécaniques

Type de fixation:	Structure
Résistance aux chocs:	IK08
Couple de la vis du couvercle:	2.5 Nm
Juxtaposable:	oui

Conditions ambiantes

Humidité relative de l'air max. 25 °C:	95 %
Humidité relative de l'air max. 40°C:	50 %
Température ambiante min.:	-25 °C
Température ambiante max.:	40 °C
Température ambiante 24h:	35 °C
Lieu d'installation:	zone extérieure protégée

Matériau

Matériau de la partie inférieure:	Polycarbonate
Matériau de la partie supérieure:	Polycarbonate
Matériau d'étanchéité:	Polyuréthane
Matériau de la vis pour couvercle:	Nylonamide, renforcé aux fibres de verre

Accessoires

[07251201 - GFS 12-m - Kit support](#)