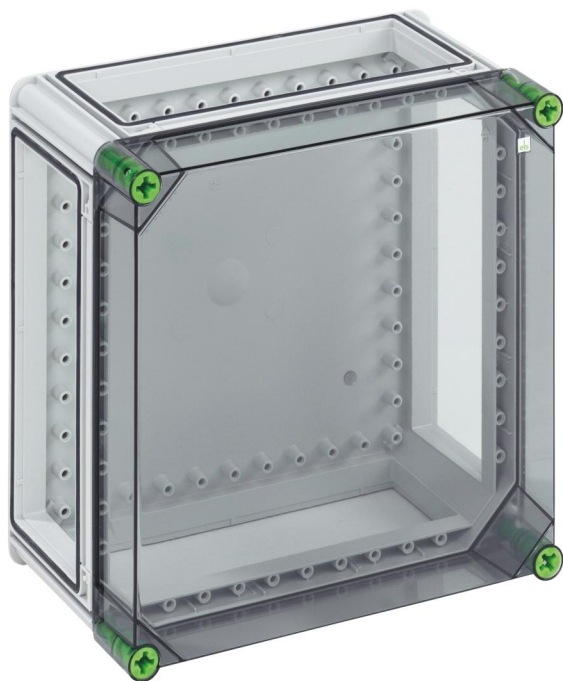


Boite vide

GTi 2-t



GTi 2-t

Boite vide

PERSONNALISABLE

Référence produit: 01000201

Dimensions: 320 x 320 x 179 mm

Boîtier vide - Qualité industrielle -, 3 x raccord d'assemblage (GGV)

avec couvercle transparent



Caractéristiques techniques

Propriétés électriques

Tension nominale d'isolement CA:	690 V
Tension nominale d'isolement CC:	1000 V
Classe de protection:	II
Type de protection:	IP65
UL Type Rating:	3R

Couleurs

Couleur de la partie inférieure:	gris
----------------------------------	------

Dimensions

Largeur:	320 mm
Longueur:	320 mm
Hauteur:	179 mm
Hauteur intérieure:	157 mm

Propriétés du matériel

Résistant aux UV:	oui
sans halogène:	oui
Classe d'inflammabilité selon UL94:	V2
Résistance du filament selon EN 60695-2-11:	960 °C
Qualité industrielle:	oui

Propriétés mécaniques

Type de fixation:	Saillie
Résistance aux chocs:	IK08
Couple de la vis du couvercle:	2.5 Nm
Juxtaposable:	oui

Conditions ambiantes

Humidité relative de l'air max. 25 °C:	95 %
Humidité relative de l'air max. 40°C:	50 %
Température ambiante min.:	-35 °C
Température ambiante max.:	80 °C
Température ambiante 24h:	60 °C
Lieu d'installation:	zone extérieure protégée

Matériau

Matériau de la partie inférieure:	Polycarbonate
Matériau de la partie supérieure:	Polycarbonate
Matériau d'étanchéité:	Polyuréthane
Matériau de la vis pour couvercle:	Nylonamide, renforcé aux fibres de verre

Accessoires

[07335001 - GFW 30 - Auvent de protection contre les intempéries](#)

[07251201 - GFS 12-m - Kit support](#)